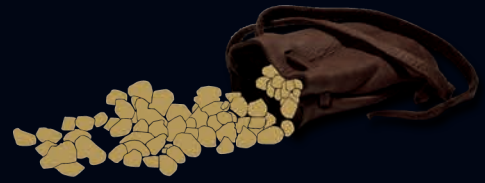


KLONDIKE

KLONDIKE



# Klondike®







*Il Klondike è una regione del Canada nord-occidentale, appena al di là del confine con l'Alaska. E' collocato nei pressi del famoso fiume Klondike, un piccolo torrente che possiede numerose pepite d'oro. Il Klondike deve gran parte della sua fama alla "Corsa all'Oro del Klondike", che ebbe inizio nel 1896 attirando persone da tutto il mondo.*





*Le superfici decorate con Klondike imprigioneranno  
preziosi frammenti metallici esaltando  
gli effetti Dorati, Argentati ed Ossidati*









**433 A**

KLONDIKE (LT. 1) + COLORÍ Col. 433 (6 ML.)  
KLONDIKE (LT. 2,5) + COLORÍ Col. 433 (15 ML.)



**433 A + ADDITIVO GOLD G 100**

KLONDIKE (LT. 1) + COLORÍ Col. 433 (6 ML.) + ADDITIVO GOLD G 100 (LT. 0,100)  
KLONDIKE (LT. 2,5) + COLORÍ Col. 433 (15 ML.) + ADDITIVO GOLD G 100 (LT. 0,250)



**433 A + ADDITIVO SILVER G 200**

KLONDIKE (LT. 1) + COLORÍ Col. 433 (6 ML.) + ADDITIVO SILVER G 200 (LT. 0,100)  
KLONDIKE (LT. 2,5) + COLORÍ Col. 433 (15 ML.) + ADDITIVO SILVER G 200 (LT. 0,250)









**454 A + ADDITIVO SILVER G 200**  
 KLONDIKE (LT. 1) + COLORÍ Col. 454 (6 ML.) + G 200 (LT. 0,100)  
 KLONDIKE (LT. 2,5) + COLORÍ Col. 454 (15 ML.) + G 200 (LT. 0,250)



**437 A + ADDITIVO SILVER G 200**  
 KLONDIKE (LT. 1) + COLORÍ Col. 437 (6 ML.) + G 200 (LT. 0,100)  
 KLONDIKE (LT. 2,5) + COLORÍ Col. 437 (15 ML.) + G 200 (LT. 0,250)



**431 A + ADDITIVO SILVER G 200**  
 KLONDIKE (LT. 1) + COLORÍ Col. 431 (6 ML.) + G 200 (LT. 0,100)  
 KLONDIKE (LT. 2,5) + COLORÍ Col. 431 (15 ML.) + G 200 (LT. 0,250)



**454 A + ADDITIVO GOLD G 100**  
 KLONDIKE (LT. 1) + COLORÍ Col. 454 (6 ML.) + G 100 (LT. 0,100)  
 KLONDIKE (LT. 2,5) + COLORÍ Col. 454 (15 ML.) + G 100 (LT. 0,250)



**437 A + ADDITIVO GOLD G 100**  
 KLONDIKE (LT. 1) + COLORÍ Col. 437 (6 ML.) + G 100 (LT. 0,100)  
 KLONDIKE (LT. 2,5) + COLORÍ Col. 437 (15 ML.) + G 100 (LT. 0,250)



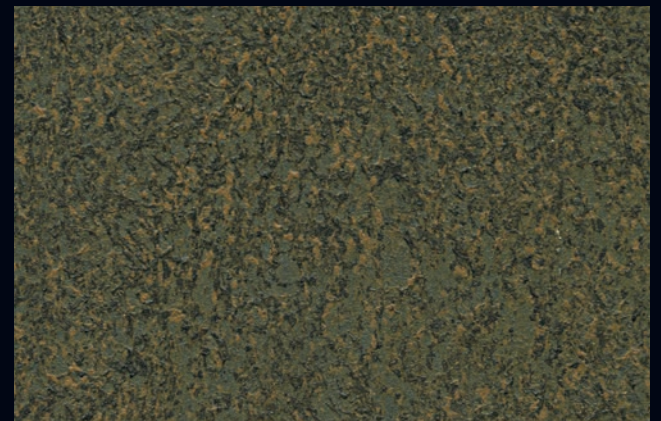
**431 A + ADDITIVO GOLD G 100**  
 KLONDIKE (LT. 1) + COLORÍ Col. 431 (6 ML.) + G 100 (LT. 0,100)  
 KLONDIKE (LT. 2,5) + COLORÍ Col. 431 (15 ML.) + G 100 (LT. 0,250)



**454 A**  
 KLONDIKE (LT. 1) + COLORÍ Col. 454 (6 ML.)  
 KLONDIKE (LT. 2,5) + COLORÍ Col. 454 (15 ML.)



**437 A**  
 KLONDIKE (LT. 1) + COLORÍ Col. 437 (6 ML.)  
 KLONDIKE (LT. 2,5) + COLORÍ Col. 437 (15 ML.)



**431 A**  
 KLONDIKE (LT. 1) + COLORÍ Col. 431 (6 ML.)  
 KLONDIKE (LT. 2,5) + COLORÍ Col. 431 (15 ML.)









**426 A + ADDITIVO SILVER G 200**  
 KLONDIKE (LT. 1) + COLORÍ Col. 426 (6 ML.) + G 200 (LT. 0,100)  
 KLONDIKE (LT. 2,5) + COLORÍ Col. 426 (15 ML.) + G 200 (LT. 0,250)



**429 A + ADDITIVO SILVER G 200**  
 KLONDIKE (LT. 1) + COLORÍ Col. 429 (6 ML.) + G 200 (LT. 0,100)  
 KLONDIKE (LT. 2,5) + COLORÍ Col. 429 (15 ML.) + G 200 (LT. 0,250)



**445 A + ADDITIVO SILVER G 200**  
 KLONDIKE (LT. 1) + COLORÍ Col. 445 (6 ML.) + G 200 (LT. 0,100)  
 KLONDIKE (LT. 2,5) + COLORÍ Col. 445 (15 ML.) + G 200 (LT. 0,250)



**426 A + ADDITIVO GOLD G 100**  
 KLONDIKE (LT. 1) + COLORÍ Col. 426 (6 ML.) + G 100 (LT. 0,100)  
 KLONDIKE (LT. 2,5) + COLORÍ Col. 426 (15 ML.) + G 100 (LT. 0,250)



**429 A + ADDITIVO GOLD G 100**  
 KLONDIKE (LT. 1) + COLORÍ Col. 429 (6 ML.) + G 100 (LT. 0,100)  
 KLONDIKE (LT. 2,5) + COLORÍ Col. 429 (15 ML.) + G 100 (LT. 0,250)



**445 A + ADDITIVO GOLD G 100**  
 KLONDIKE (LT. 1) + COLORÍ Col. 445 (6 ML.) + G 100 (LT. 0,100)  
 KLONDIKE (LT. 2,5) + COLORÍ Col. 445 (15 ML.) + G 100 (LT. 0,250)



**426 A**  
 KLONDIKE (LT. 1) + COLORÍ Col. 426 (6 ML.)  
 KLONDIKE (LT. 2,5) + COLORÍ Col. 426 (15 ML.)



**429 A**  
 KLONDIKE (LT. 1) + COLORÍ Col. 429 (6 ML.)  
 KLONDIKE (LT. 2,5) + COLORÍ Col. 429 (15 ML.)



**445 A**  
 KLONDIKE (LT. 1) + COLORÍ Col. 445 (6 ML.)  
 KLONDIKE (LT. 2,5) + COLORÍ Col. 445 (15 ML.)









**474 A + ADDITIVO SILVER G 200**  
 KLONDIKE (LT. 1) + COLORÍ Col. 474 (6 ML.) + G 200 (LT. 0,100)  
 KLONDIKE (LT. 2,5) + COLORÍ Col. 474 (15 ML.) + G 200 (LT. 0,250)



**473 A + ADDITIVO SILVER G 200**  
 KLONDIKE (LT. 1) + COLORÍ Col. 473 (6 ML.) + G 200 (LT. 0,100)  
 KLONDIKE (LT. 2,5) + COLORÍ Col. 473 (15 ML.) + G 200 (LT. 0,250)



**477 A + ADDITIVO SILVER G 200**  
 KLONDIKE (LT. 1) + COLORÍ Col. 477 (6 ML.) + G 200 (LT. 0,100)  
 KLONDIKE (LT. 2,5) + COLORÍ Col. 477 (15 ML.) + G 200 (LT. 0,250)



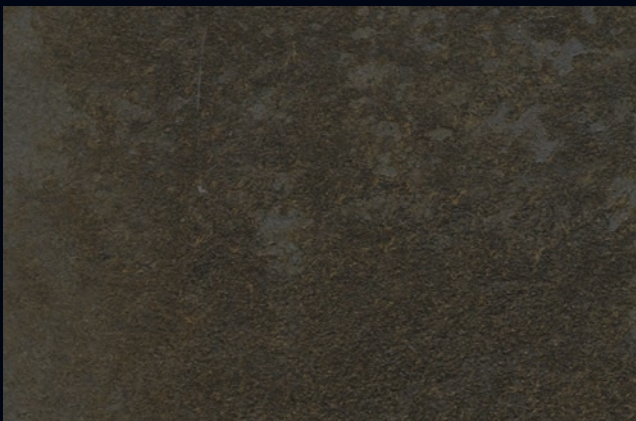
**474 A + ADDITIVO GOLD G 100**  
 KLONDIKE (LT. 1) + COLORÍ Col. 474 (6 ML.) + G 100 (LT. 0,100)  
 KLONDIKE (LT. 2,5) + COLORÍ Col. 474 (15 ML.) + G 100 (LT. 0,250)



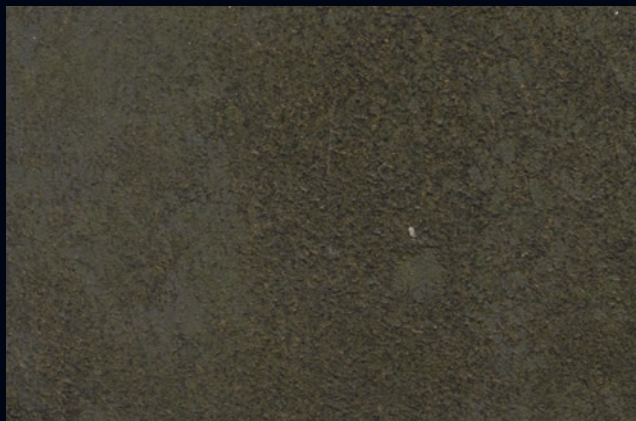
**473 A + ADDITIVO GOLD G 100**  
 KLONDIKE (LT. 1) + COLORÍ Col. 473 (6 ML.) + G 100 (LT. 0,100)  
 KLONDIKE (LT. 2,5) + COLORÍ Col. 473 (15 ML.) + G 100 (LT. 0,250)



**477 A + ADDITIVO GOLD G 100**  
 KLONDIKE (LT. 1) + COLORÍ Col. 477 (6 ML.) + G 100 (LT. 0,100)  
 KLONDIKE (LT. 2,5) + COLORÍ Col. 477 (15 ML.) + G 100 (LT. 0,250)



**474 A**  
 KLONDIKE (LT. 1) + COLORÍ Col. 474 (6 ML.)  
 KLONDIKE (LT. 2,5) + COLORÍ Col. 474 (15 ML.)



**473 A**  
 KLONDIKE (LT. 1) + COLORÍ Col. 473 (6 ML.)  
 KLONDIKE (LT. 2,5) + COLORÍ Col. 473 (15 ML.)



**477 A**  
 KLONDIKE (LT. 1) + COLORÍ Col. 477 (6 ML.)  
 KLONDIKE (LT. 2,5) + COLORÍ Col. 477 (15 ML.)









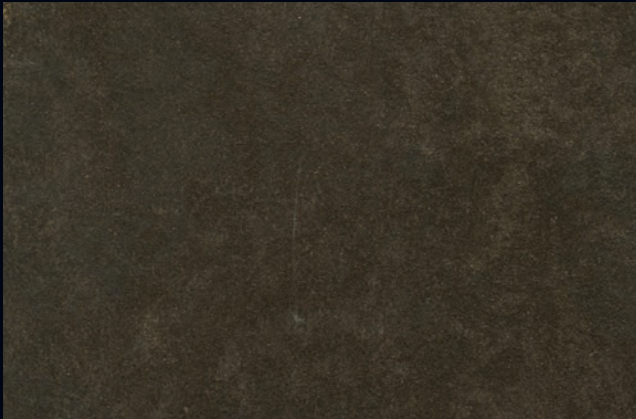
**461 A + ADDITIVO SILVER G 200**  
 KLONDIKE (LT. 1) + COLORÍ Col. 461 (6 ML.) + G 200 (LT. 0,100)  
 KLONDIKE (LT. 2,5) + COLORÍ Col. 461 (15 ML.) + G 200 (LT. 0,250)



**436 A + ADDITIVO SILVER G 200**  
 KLONDIKE (LT. 1) + COLORÍ Col. 436 (6 ML.) + G 200 (LT. 0,100)  
 KLONDIKE (LT. 2,5) + COLORÍ Col. 436 (15 ML.) + G 200 (LT. 0,250)



**430 A + ADDITIVO SILVER G 200**  
 KLONDIKE (LT. 1) + COLORÍ Col. 430 (6 ML.) + G 200 (LT. 0,100)  
 KLONDIKE (LT. 2,5) + COLORÍ Col. 430 (15 ML.) + G 200 (LT. 0,250)



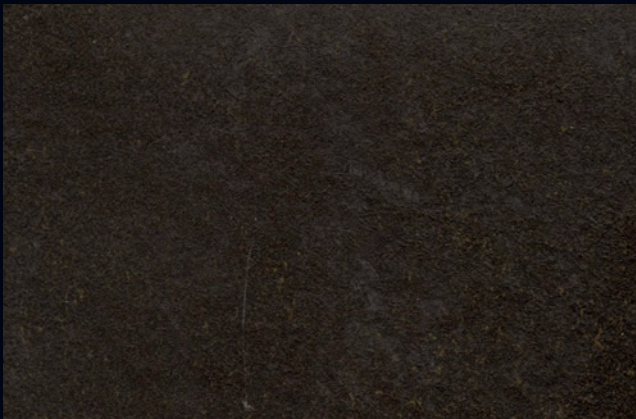
**461 A + ADDITIVO GOLD G 100**  
 KLONDIKE (LT. 1) + COLORÍ Col. 461 (6 ML.) + G 100 (LT. 0,100)  
 KLONDIKE (LT. 2,5) + COLORÍ Col. 461 (15 ML.) + G 100 (LT. 0,250)



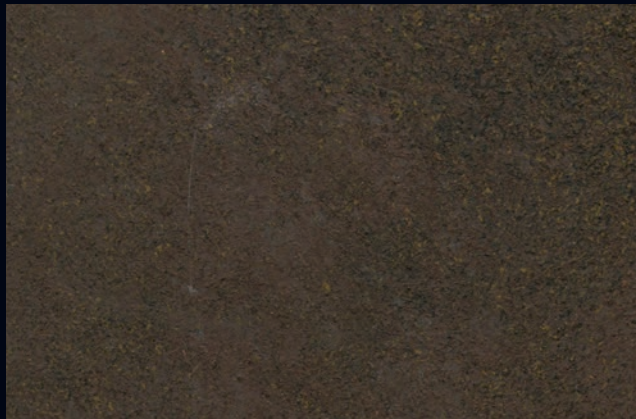
**436 A + ADDITIVO GOLD G 100**  
 KLONDIKE (LT. 1) + COLORÍ Col. 436 (6 ML.) + G 100 (LT. 0,100)  
 KLONDIKE (LT. 2,5) + COLORÍ Col. 436 (15 ML.) + G 100 (LT. 0,250)



**430 A + ADDITIVO GOLD G 100**  
 KLONDIKE (LT. 1) + COLORÍ Col. 430 (6 ML.) + G 100 (LT. 0,100)  
 KLONDIKE (LT. 2,5) + COLORÍ Col. 430 (15 ML.) + G 100 (LT. 0,250)



**461 A**  
 KLONDIKE (LT. 1) + COLORÍ Col. 461 (6 ML.)  
 KLONDIKE (LT. 2,5) + COLORÍ Col. 461 (15 ML.)



**436 A**  
 KLONDIKE (LT. 1) + COLORÍ Col. 436 (6 ML.)  
 KLONDIKE (LT. 2,5) + COLORÍ Col. 436 (15 ML.)



**430 A**  
 KLONDIKE (LT. 1) + COLORÍ Col. 430 (6 ML.)  
 KLONDIKE (LT. 2,5) + COLORÍ Col. 430 (15 ML.)









**456 A + ADDITIVO SILVER G 200**  
 KLONDIKE (LT. 1) + COLORÍ Col. 456 (6 ML.) + G 200 (LT. 0,100)  
 KLONDIKE (LT. 2,5) + COLORÍ Col. 456 (15 ML.) + G 200 (LT. 0,250)



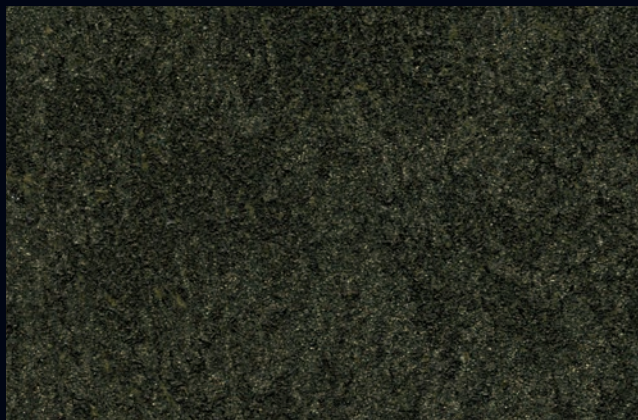
**451 A + ADDITIVO SILVER G 200**  
 KLONDIKE (LT. 1) + COLORÍ Col. 451 (6 ML.) + G 200 (LT. 0,100)  
 KLONDIKE (LT. 2,5) + COLORÍ Col. 451 (15 ML.) + G 200 (LT. 0,250)



**448 A + ADDITIVO SILVER G 200**  
 KLONDIKE (LT. 1) + COLORÍ Col. 448 (6 ML.) + G 200 (LT. 0,100)  
 KLONDIKE (LT. 2,5) + COLORÍ Col. 448 (15 ML.) + G 200 (LT. 0,250)



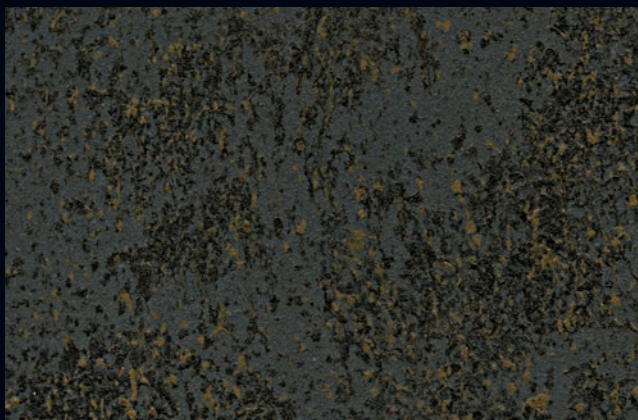
**456 A + ADDITIVO GOLD G 100**  
 KLONDIKE (LT. 1) + COLORÍ Col. 456 (6 ML.) + G 100 (LT. 0,100)  
 KLONDIKE (LT. 2,5) + COLORÍ Col. 456 (15 ML.) + G 100 (LT. 0,250)



**451 A + ADDITIVO GOLD G 100**  
 KLONDIKE (LT. 1) + COLORÍ Col. 451 (6 ML.) + G 100 (LT. 0,100)  
 KLONDIKE (LT. 2,5) + COLORÍ Col. 451 (15 ML.) + G 100 (LT. 0,250)



**448 A + ADDITIVO GOLD G 100**  
 KLONDIKE (LT. 1) + COLORÍ Col. 448 (6 ML.) + G 100 (LT. 0,100)  
 KLONDIKE (LT. 2,5) + COLORÍ Col. 448 (15 ML.) + G 100 (LT. 0,250)



**456 A**  
 KLONDIKE (LT. 1) + COLORÍ Col. 456 (6 ML.)  
 KLONDIKE (LT. 2,5) + COLORÍ Col. 456 (15 ML.)



**451 A**  
 KLONDIKE (LT. 1) + COLORÍ Col. 451 (6 ML.)  
 KLONDIKE (LT. 2,5) + COLORÍ Col. 451 (15 ML.)



**448 A**  
 KLONDIKE (LT. 1) + COLORÍ Col. 448 (6 ML.)  
 KLONDIKE (LT. 2,5) + COLORÍ Col. 448 (15 ML.)





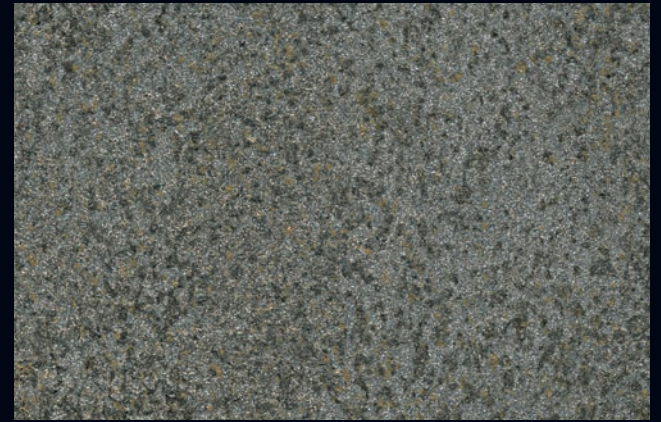




**428 A + ADDITIVO SILVER G 200**  
 KLONDIKE (LT. 1) + COLORÍ Col. 428 (6 ML.) + G 200 (LT. 0,100)  
 KLONDIKE (LT. 2,5) + COLORÍ Col. 428 (15 ML.) + G 200 (LT. 0,250)



**447 A + ADDITIVO SILVER G 200**  
 KLONDIKE (LT. 1) + COLORÍ Col. 447 (6 ML.) + G 200 (LT. 0,100)  
 KLONDIKE (LT. 2,5) + COLORÍ Col. 447 (15 ML.) + G 200 (LT. 0,250)



**425 A + ADDITIVO SILVER G 200**  
 KLONDIKE (LT. 1) + COLORÍ Col. 425 (6 ML.) + G 200 (LT. 0,100)  
 KLONDIKE (LT. 2,5) + COLORÍ Col. 425 (15 ML.) + G 200 (LT. 0,250)



**428 A + ADDITIVO GOLD G 100**  
 KLONDIKE (LT. 1) + COLORÍ Col. 428 (6 ML.) + G 100 (LT. 0,100)  
 KLONDIKE (LT. 2,5) + COLORÍ Col. 428 (15 ML.) + G 100 (LT. 0,250)



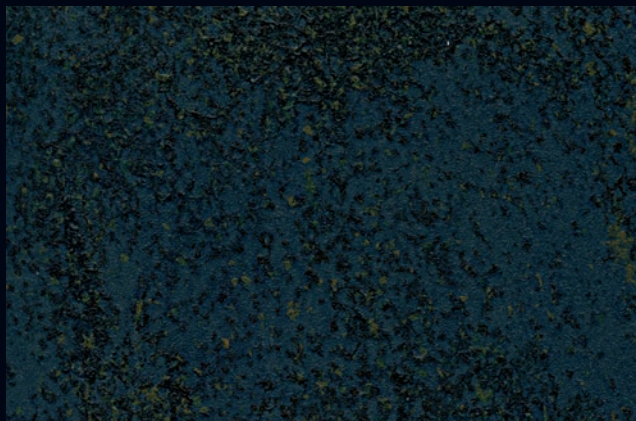
**447 A + ADDITIVO GOLD G 100**  
 KLONDIKE (LT. 1) + COLORÍ Col. 447 (6 ML.) + G 100 (LT. 0,100)  
 KLONDIKE (LT. 2,5) + COLORÍ Col. 447 (15 ML.) + G 100 (LT. 0,250)



**425 A + ADDITIVO GOLD G 100**  
 KLONDIKE (LT. 1) + COLORÍ Col. 425 (6 ML.) + G 100 (LT. 0,100)  
 KLONDIKE (LT. 2,5) + COLORÍ Col. 425 (15 ML.) + G 100 (LT. 0,250)



**428 A**  
 KLONDIKE (LT. 1) + COLORÍ Col. 428 (6 ML.)  
 KLONDIKE (LT. 2,5) + COLORÍ Col. 428 (15 ML.)



**447 A**  
 KLONDIKE (LT. 1) + COLORÍ Col. 447 (6 ML.)  
 KLONDIKE (LT. 2,5) + COLORÍ Col. 447 (15 ML.)



**425 A**  
 KLONDIKE (LT. 1) + COLORÍ Col. 425 (6 ML.)  
 KLONDIKE (LT. 2,5) + COLORÍ Col. 425 (15 ML.)









**453 A + ADDITIVO SILVER G 200**  
 KLONDIKE (LT. 1) + COLORÍ Col. 453 (6 ML.) + G 200 (LT. 0,100)  
 KLONDIKE (LT. 2,5) + COLORÍ Col. 453 (15 ML.) + G 200 (LT. 0,250)



**427 A + ADDITIVO SILVER G 200**  
 KLONDIKE (LT. 1) + COLORÍ Col. 427 (6 ML.) + G 200 (LT. 0,100)  
 KLONDIKE (LT. 2,5) + COLORÍ Col. 427 (15 ML.) + G 200 (LT. 0,250)



**442 A + ADDITIVO SILVER G 200**  
 KLONDIKE (LT. 1) + COLORÍ Col. 442 (6 ML.) + G 200 (LT. 0,100)  
 KLONDIKE (LT. 2,5) + COLORÍ Col. 442 (15 ML.) + G 200 (LT. 0,250)



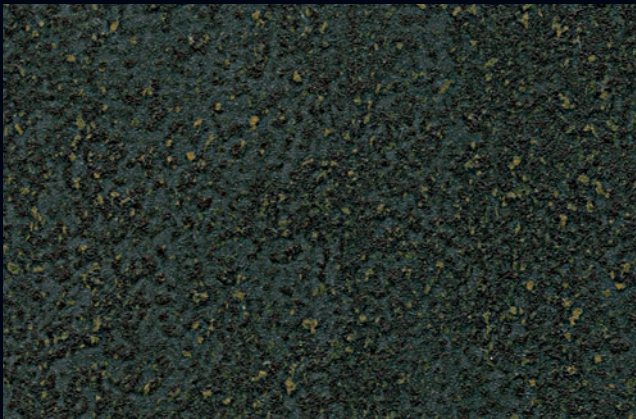
**453 A + ADDITIVO GOLD G 100**  
 KLONDIKE (LT. 1) + COLORÍ Col. 453 (6 ML.) + G 100 (LT. 0,100)  
 KLONDIKE (LT. 2,5) + COLORÍ Col. 453 (15 ML.) + G 100 (LT. 0,250)



**427 A + ADDITIVO GOLD G 100**  
 KLONDIKE (LT. 1) + COLORÍ Col. 427 (6 ML.) + G 100 (LT. 0,100)  
 KLONDIKE (LT. 2,5) + COLORÍ Col. 427 (15 ML.) + G 100 (LT. 0,250)



**442 A + ADDITIVO GOLD G 100**  
 KLONDIKE (LT. 1) + COLORÍ Col. 442 (6 ML.) + G 100 (LT. 0,100)  
 KLONDIKE (LT. 2,5) + COLORÍ Col. 442 (15 ML.) + G 100 (LT. 0,250)



**453 A**  
 KLONDIKE (LT. 1) + COLORÍ Col. 453 (6 ML.)  
 KLONDIKE (LT. 2,5) + COLORÍ Col. 453 (15 ML.)



**427 A**  
 KLONDIKE (LT. 1) + COLORÍ Col. 427 (6 ML.)  
 KLONDIKE (LT. 2,5) + COLORÍ Col. 427 (15 ML.)



**442 A**  
 KLONDIKE (LT. 1) + COLORÍ Col. 442 (6 ML.)  
 KLONDIKE (LT. 2,5) + COLORÍ Col. 442 (15 ML.)



## EFFETTO CLASSICO (a Spatola)

## EFFETTO CLASSICO (Pennello + Spatola)



1) Primer 900



1) Primer 900



2) Klondike



2) Klondike



3) Klondike



3) Klondike



È una pittura all'acqua per interno tipicamente moderna e raffinata. Applicabile su svariati supporti, KLONDIKE permette di realizzare habitat estremamente attuali con performance di colori e sfumature uniche. Le superfici decorate imprigionano preziosi frammenti metallici forgiati nella pittura che li incorpora mentre ne esalta gli effetti dorati, argentati ed ossidati. Il risultato ottenuto è perfetto: ambienti incorniciati da pareti metalliche che diventano autentici spazi contemporanei. Il KLONDIKE è un prodotto di elevata qualità in quanto traspirante, lavabile e sopraverniciabile con qualsiasi pittura all'acqua.

**CARATTERISTICHE:** Per ottenere i colori del catalogo occorre mescolare accuratamente il KLONDIKE con l'esatta quantità di pasta colorante denominata COLORI'. ML. 15 per LT. 2,5 di KLONDIKE o ML. 6 per LT. 1 di KLONDIKE. In alternativa si può colorare con il Sistema Tintometrico VALCLONE. Per avere poi le sfumature Dorate o Argentate è necessario aggiungere, all'interno del KLONDIKE già colorato, l'ADDITIVO GOLD G 100 o l'ADDITIVO SILVER G 200 nelle seguenti quantità: LT. 0,250 per LT. 2,5 di KLONDIKE o LT. 0,100 per LT. 1 di KLONDIKE. **APPLICAZIONE:** Qui di seguito riportiamo il procedimento utilizzato per ottenere, con il KLONDIKE, l'Effetto Spatolato e l'Effetto Pennellato.

**1) Effetto Classico (a Spatola):** stendere il KLONDIKE con il Frattone in Acciaio Inox PV 43 con spatolate irregolari lunghe 15 - 30 cm ed in tutte le direzioni lasciando sulla superficie un leggero strato irregolare di prodotto. Dopo circa 5 - 6 ore a 20°C applicare la seconda mano di KLONDIKE con le stesse modalità sopra descritte per la prima mano. Attendere circa 1 ora a 20°C e ripassare la parte già trattata con lo stesso Frattone Inox PV 43 ma questa volta senza prodotto dando spatolate incrociate lunghe circa 15 - 20 cm in tutte le direzioni e con pressione in modo da schiacciare le particelle di colore che quindi si impiccoliscono e formano sfumature chiaro-scure.

**2) Effetto Classico (Pennello + Spatola):** l'Effetto Classico può essere ottenuto anche con il seguente ciclo applicativo. Intingere il Pennello PV 76 caricandolo bene di prodotto e stendere il KLONDIKE con pennellate di lunghezza ridotta 8 - 15 cm ed in tutte le direzioni alternandole da destra verso sinistra e viceversa, dal basso verso l'alto e viceversa, lasciando un lieve strato di prodotto più o meno irregolare. Dopo circa 20 minuti a 20°C, con Frattone in Acciaio Inox PV 43, lasciare il supporto decorato con spatolate in tutte le direzioni. Trascorse poi circa 5 - 6 ore a 20°C applicare, sempre con il Pennello PV 76, la seconda mano di KLONDIKE con la stessa tecnica della prima. Attendere poi 1 ora circa a 20°C e ripassare la parte già trattata con il Frattone Inox PV 43 dando spatolate incrociate lunghe 15 - 20 cm in tutte le direzioni e con pressione in modo da schiacciare le particelle di colore che quindi si impiccoliscono e formano sfumature chiaro-scure.

**3) Effetto Pennellato:** infingere il Pennello PV 76 caricandolo bene di prodotto e stendere il KLONDIKE con pennellate di lunghezza ridotta 8 - 15 cm ed in tutte le direzioni alternandole da destra verso sinistra e viceversa, dal basso verso l'alto e viceversa, lasciando un lieve strato di prodotto più o meno irregolare. Dopo circa 5 - 6 ore a 20°C applicare la seconda mano di KLONDIKE con la stessa tecnica della prima. Attendere circa 1 ora a 20°C e ripassare la parte già trattata con il Pennello PV 76 però scarico di prodotto e con movimenti incrociati ed in tutte le direzioni oltre ad esercitare una pressione sul supporto. **N.B.: L'Effetto Pennellato potrà risultare esteticamente molto diverso rispetto alle pastiglie del Catalogo che sono state invece applicate ad Effetto Classico.** In particolare il risultato estetico finale cambia molto quando si applica il KLONDIKE + ADDITIVO GOLD G 100 o SILVER G 200. È sempre consigliabile quindi effettuare una prova su una piccola superficie per verificare la perfetta riuscita prima di proseguire con la decorazione. **NORME DI IMPIEGO:** 4) **Muri Vecchi.** Eliminare le vecchie pitture non ancorate e sfarinanti e lavare con acqua e saponi adeguati. Successivamente stendere un fissativo idoneo al tipo di supporto. A completa essiccazione del fissativo applicare una mano di PRIMER 900 e dopo 6 ore a 20°C, procedere con l'applicazione del KLONDIKE come descritto al punto 1 o 2 o 3. 5) **Muri Nuovi.** Pulire e se necessario stuccare adeguatamente la superficie da trattare. Ad essiccazione avvenuta, carteggiare quindi stendere una mano di fissativo idoneo al tipo di supporto. A completa essiccazione del fissativo applicare una mano di PRIMER 900 e dopo 6 ore a 20°C, proseguire con l'applicazione del KLONDIKE come riportato al punto 1 o 2 o 3. 6) **Legno, Vetro, Leghe Leggere, Ferro Verniciato.** Sgrassare bene il supporto, carteggiare bene la superficie per renderla liscia e pulita. Applicare una mano di primer adeguato alla natura del supporto, poi applicare una mano di PRIMER 900. Dopo 6 ore a 20°C, procedere con l'applicazione del KLONDIKE come descritto al punto 1 o 2 o 3. 7) **Ferro Nuovo (non trattato).** Sgrassare il supporto eliminando bene eventuali strati di ruggine, stendere una mano (o più) di antiruggine adeguata. Quando questa è essiccata applicare una mano di PRIMER 900. Dopo 6 ore a 20°C, proseguire con l'applicazione del KLONDIKE come riportato al punto 1 o 2 o 3. **DATI TECNICI:** **Peso Specifico:** KLONDIKE: 1,020 ± 30 gr/LT. a 20°C; PRIMER 900: 1,500 ± 30 gr/LT. a 20°C. **Diluzione:** PRIMER 900, KLONDIKE, ADDITIVO GOLD G 100 e ADDITIVO SILVER G 200 sono tutti pronti all'uso. **Resa:** KLONDIKE circa LT. 1 per 5 - 6 mq per ciascun Effetto; PRIMER 900 circa LT. 1 per 14 - 15 mq per una mano. **Confezioni:** Il KLONDIKE è disponibile in confezioni da LT. 1 e LT. 2,5; il PRIMER 900 è fornito in confezioni da LT. 0,500 e LT. 1; l'ADDITIVO GOLD G 100 ed il SILVER G 200 sono disponibili in confezioni da LT. 0,100 e LT. 0,250; il COLORI' è da ML. 80 e ML. 480. **Temperatura per applicazione:** superiore a +5°C e inferiore a +30°C. **Essiccazione:** fuori polvere dopo circa 3 ore a 20°C. Asciutto dopo 4 - 6 ore a 20°C. Indurisce dopo 24 ore in base alla temperatura dell'ambiente.

**Aspetto del prodotto:** satinato. **Resistenza:** dopo il completo indurimento, si ottiene una pellicola traspirante con buona resistenza agli urti ed alla normale abrasione. **Lavabilità:** con acqua e comuni detersivi dopo 15 giorni dall'applicazione. **Pulizia attrezzi:** con acqua e sapone. **Conservazione:** in latta ben chiusa, anche dopo l'uso, a temperatura superiore a +10°C e inferiore a +30°C. **Stabilità:** 2 anni circa in confezioni ben sigillate e mai aperte. **NORME PARTICOLARI DI SICUREZZA:** Evitare il contatto diretto con la pelle, proteggere gli occhi ed il viso, in caso di contatto, lavare immediatamente ed abbondantemente con acqua e consultare il medico. Le attrezzature non devono essere lavate in corsi d'acqua, scarichi, ecc.

**AVVERTENZE PER L'UTILIZZATORE:** Le informazioni fornite, per quanto risultano dalle nostre esperienze, sono esatte ed accurate. Tuttavia non essendo le condizioni d'impiego sotto il nostro controllo, non ci assumiamo alcuna responsabilità per i consigli ed i suggerimenti forniti. Si consiglia di eseguire il ciclo applicativo completo su una piccola parete per verificare la perfetta riuscita dopo di che proseguire con la decorazione controllando costantemente gli effetti decorativi ottenuti. Le tinte possono variare, rispetto al catalogo, dal 20% al 30% come pure tra applicatori diversi e pertanto è consigliato di effettuare una prova in piccolo prima di eseguire il lavoro. Ogni lavoro deve essere iniziato e portato a termine dalla stessa persona. Il fabbricante ed il distributore non si assumono nessuna responsabilità per eventuali diversità tra una partita o in caso di illeggibilità della stessa. Nel caso in cui le suddette siano differenti, onde evitare diversità di colore ad applicazione avvenuta, è necessario mescolare tutto il materiale in un contenitore grande prima di iniziare l'applicazione.

Per ottenere il migliore risultato con il KLONDIKE, lavorando in maniera veloce, si consiglia di utilizzare il Frattone in Acciaio Inox PV 43 o il Pennello PV 76 in base all'effetto estetico finale che si vuole ottenere.



This is a typically modern and elegant water-based paint for indoor use. KLONDIKE can be applied to a wide range of surfaces; thanks to its unique colours and shades, it may be used to create extremely on-trend living environments. The decorated surfaces capture the precious forged metal fragments incorporated in the paint, enhancing its gold, silver and oxidised effects. This achieves the perfect result: rooms are framed by metallic walls and become truly contemporary spaces. KLONDIKE is a high-quality product as it is breathable, washable and may also be painted over with any other water-based paint. **CHARACTERISTICS:** To create the colours displayed in the catalogue, carefully mix KLONDIKE with the exact quantity of COLORI' colouring paste required: 15 ml for 2.5 litres of KLONDIKE, or 6 ml for 1 litre of KLONDIKE. Alternatively, the VALCLONE paint-mixing system may be used to achieve the desired colour. To create the Gold or Silver effects, you will have to add GOLD ADDITIVE G 100 or SILVER ADDITIVE G 200 to the coloured KLONDIKE product, in the following quantities: 250 ml for 2.5 litres of KLONDIKE, or 100 ml for 1 litre of KLONDIKE. **APPLICATION:** The procedure used to achieve the Spatula-stroke effect and the Brushstroke effect using KLONDIKE is described below. **1) Classic effect (using a Spatula):** apply KLONDIKE with the PV 43 Stainless Steel Trowel, using uneven strokes between 15 - 30 cm long in all directions, leaving a light and uneven coating of product on the surface. After 5 - 6 hours at 20°C, apply the second coat of KLONDIKE using the same method as for the first coat (described previously). Wait for approximately 1 hour at 20°C and go over the part which has already been treated, using the same PV 43 Stainless Steel Trowel but with no product, making criss-cross strokes approximately 15 - 20 cm long in all directions and exerting pressure so that the colour particles are crushed and made smaller, thus forming light and shade effects. **2) Classic effect (Brush + Spatula):** the Classic effect can also be achieved using the following application cycle. Dip the PV 76 brush into the product, making sure it is well loaded, and apply KLONDIKE using small brushstrokes 8 - 15 cm long in all directions, moving from right to left and vice-versa, and from bottom to top and vice-versa, leaving a light layer of product which is more or less uneven. After approximately 20 minutes at 20°C, use the PV 43 Stainless Steel Trowel (without any product) to smooth the decorated surface, working in all directions. Next, after approximately 5 - 6 hours at 20°C, apply the second coat of KLONDIKE, still working with the PV 76 Brush and using the same technique as for the first coat. Wait for approximately 1 hour at 20°C and go over the part which has already been treated, using the PV43 Stainless Steel Trowel (without any product) to make criss-cross strokes 15 - 20 cm long in all directions and exerting pressure so that the colour particles are crushed and made smaller, thus forming light and shade effects. **3) Brushstroke effect:** dip the PV 76 brush into the product, making sure it is well loaded, and apply KLONDIKE using small brushstrokes 8 - 15 cm long in all directions, moving from right to left and vice-versa, and from bottom to top and vice-versa, leaving a light layer of product which is more or less uneven. After approximately 5 - 6 hours at 20°C, apply the second coat of KLONDIKE, using the same technique as for the first coat. Wait for approximately 1 hour at 20°C and go over the part already treated with the PV 76 Brush but without any product, using criss-cross strokes in all directions and exerting pressure on the surface. **N.B.:** The end Brushstroke effect may appear very different in relation to the colour samples provided in the Catalogue, which were applied using the Classic effect method. The end result varies in particular when KLONDIKE + GOLD ADDITIVE G 100 or SILVER ADDITIVE G 200 is applied. It is therefore a good idea to test the product on a small surface first in order to ensure it is a success, after which the rest of the decoration procedure may be continued.

**INSTRUCTIONS FOR USE:** 4) **Old walls.** Remove old non-adhering and peeling paint and wash using water and a suitable soap product. Next, apply a fixative suited to the type of surface. When the fixative is completely dry, apply a coat of PRIMER 900 and, after 6 hours at 20°C, proceed with the application of KLONDIKE as described in point 1, 2 or 3. 5) **New walls.** Clean (and if necessary, fill) the surface you wish to paint. Once it is dry, sand the surface and apply a coat of suitable fixative. When the fixative is completely dry, apply a coat of PRIMER 900 and, after 6 hours at 20°C, proceed with the application of KLONDIKE as described in point 1, 2 or 3. 6) **Wood, glass, light alloys and painted iron.** Remove all grease from the surface and sand well, so that it is smooth and clean. Apply a coat of primer which is suited to that particular type of surface, then apply a coat of PRIMER 900. After 6 hours at 20°C, proceed with the application of KLONDIKE as described in point 1, 2 or 3. 7) **New iron (not treated).** Remove all grease and any layers of rust from the surface and apply one coat (or more) of a suitable anti-rust treatment. When this is completely dry, apply a coat of PRIMER 900 and, after 6 hours at 20°C, proceed with the application of KLONDIKE as described in point 1, 2 or 3. **TECHNICAL DATA:** Specific Weight: KLONDIKE: 1,020 ± 30 g/litre at 20°C; PRIMER 900: 1,500 ± 30 g/l at 20°C. **Dilution:** PRIMER 900, KLONDIKE, GOLD ADDITIVE G 100 and SILVER ADDITIVE G 200 are all ready to use. **Coverage:** KLONDIKE approximately 1 litre per 5 - 6 m<sup>2</sup> for each Effect; PRIMER 900 approximately 1 litre per 14 - 15 m<sup>2</sup> for one coat. **Packaging:** KLONDIKE is available in 1-litre and 2.5-litre packs; PRIMER 900 is supplied in 500 ml and 1-litre packs; GOLD ADDITIVE G 100 and SILVER ADDITIVE G 200 are available in 100 ml and 250 ml packs; COLORI' comes in 80 ml and 480 ml packs. **Application temperature:** between +5°C and +30°C. **Drying:** in a non-dusty environment for approximately 3 hours at 20°C. Dry after 4 - 6 hours at 20°C. Hardens after 24 hours, depending on the temperature of the room. **Appearance of the product:** satin-finish. **Strength:** when hardening is complete, a breathable film develops which offers good resistance to knocks and normal abrasion. **Washability:** washable with water and ordinary detergents 15 days after application. **Equipment cleaning:** soap and water. **Storage:** make sure the tin is tightly closed, even after use, and stored at a temperature no lower than +10°C and no higher than +30°C. **Stability:** approximately 2 years, if well sealed and never opened.

**SAFETY INSTRUCTIONS:** Avoid direct contact with the skin. Protect eyes and face. In the event of contact, rinse immediately and thoroughly with water and consult a doctor. Equipment must not be washed in watercourses, drains etc. **USER ADVICE:** The information provided here is, to the best of our knowledge, correct and accurate. However, considering that the conditions in which the products are used are not under our control, we will not be held liable for any recommendations or advice given. We recommend that the complete application cycle is tested on a small wall first in order to ensure it is a success, after which the rest of the decoration procedure may be continued (check the decorative effects regularly as you proceed). Shades may vary compared with the images shown in the catalogue, by between 20% and 30% depending on product application; it is therefore advisable to carry out a small test before commencing the work. Each job should be started and completed by the same person. The manufacturer and the distributor do not assume any responsibility for possible variations between batches, or in cases where the batch number is illegible. In the event that these batches are different, it will be necessary to mix all the material in a large container before beginning the application process, in order to avoid differences in colour once the product has been applied.

To achieve the best possible result using KLONDIKE, we recommend you work quickly using the PV 43 Stainless Steel Trowel or the PV 76 Brush, depending on the desired end result.



Peinture à l'eau pour intérieur particulièrement moderne et raffinée. Applicable sur plusieurs types de supports, KLONDIKE permet de réaliser des habitations extrêmement actuelles avec des performances de couleurs et des nuances absolument uniques. Les surfaces décorées emprisonnent de précieux fragments métalliques, partie intégrante de la peinture qui les englobe, qui exaltent leurs effets dorés, argentés ou oxydés. Le résultat obtenu est parfait: les pièces, encadrées de parois métalliques, se transforment en de véritables espaces contemporains. KLONDIKE est un produit de toute première qualité, transparent, résistant au lavage et pouvant être repeint avec tout type de peinture à l'eau.

**CARACTÉRISTIQUES:** Pour obtenir les couleurs du catalogue, il faut mélanger soigneusement KLONDIKE avec la quantité exacte de pâte colorante COLORI nécessaire: 15 ml pour 2,5 l de KLONDIKE ou 6 ml pour 1 l de KLONDIKE. Il est aussi possible de réaliser la coloration à l'aide du système colorimétrique VALCLONE. Pour obtenir les nuances dorées ou argentées, il faut ajouter au KLONDIKE déjà coloré, l'ADDITIF GOLD G 100 ou l'ADDITIF SILVER G 200 dans les quantités suivantes: 0,250 l pour 2,5 l de KLONDIKE ou 0,100 l pour 1 l de KLONDIKE.

**APPLICATION:** Voici la marche à suivre pour obtenir avec KLONDIKE un effet spatulé ou un effet coup de pinceau. **1) Effet Classique (à la spatule):** appliquer KLONDIKE à la taloche en acier inox PV 43, donner des coups de spatule irréguliers de 15 - 30 cm de long dans toutes les directions en laissant à la surface une légère couche irrégulière de produit. Au bout de 5 - 6 heures à 20°C appliquer la deuxième couche de KLONDIKE selon la méthode décrite pour la première couche. Attendre environ 1 heure à 20°C et repasser sur la partie déjà traitée avec la même taloche Inox PV 43 mais sans utiliser de produit cette fois-ci. Effectuer des mouvements spatulés croisés de 15 - 20 cm de long dans toutes les directions et appuyer pour écraser les particules colorées qui en rapetissent fortement des nuances claires-obscurtes. **2) Effet Classique (pinceau + spatule):** l'Effet Classique peut aussi être obtenu en procédant comme suit. Tremper le pinceau PV 76 en le chargeant bien de produit et appliquer KLONDIKE au pinceau par petits coups de 8 - 15 cm de long et dans toutes les directions en les alternant de droite à gauche et vice-versa, de bas en haut et vice-versa, en déposant une légère couche de produit plus ou moins irrégulière. Après environ 20 minutes à 20°C, lisser le support décoré à la taloche en acier inox PV 43, mais sans utiliser de produit, en effectuant des mouvements spatulés dans toutes les directions. Après 5 à 6 heures à 20°C, toujours à l'aide du pinceau PV 76, appliquer la deuxième couche de KLONDIKE selon la méthode utilisée précédemment. Attendre environ 1 heure à 20°C et repasser, sans utiliser de produit, sur la partie déjà traitée avec la même taloche Inox PV 43 en effectuant des mouvements spatulés croisés d'environ 15 - 20 cm de long dans toutes les directions et appuyer pour écraser les particules colorées qui en rapetissent fortement des nuances claires-obscurtes. **3) Aspect "coup de pinceau":** tremper le pinceau PV 76 en le chargeant bien de produit et appliquer KLONDIKE au pinceau par petits coups de 8 - 15 cm de long et dans toutes les directions en les alternant de droite à gauche et vice-versa, de bas en haut et vice-versa, en déposant une légère couche de produit plus ou moins irrégulière. Après 5 à 6 heures à 20°C, procéder à l'application de la deuxième couche de KLONDIKE selon la méthode utilisée précédemment. Attendre 1 heure environ à 20°C et repasser sur la partie déjà traitée. Utiliser toujours le pinceau PV 76 mais sans produit cette fois-ci et effectuer des mouvements croisés dans toutes les directions tout en exerçant une pression sur le support. **N.B.:** L'aspect "coup de pinceau" pourra avoir un résultat esthétique très différent par rapport aux pastilles du catalogue qui, elles, ont été appliquées en utilisant l'effet classique. Le résultat esthétique final change beaucoup en cas d'application de KLONDIKE + ADDITIF GOLD G 100 ou SILVER G 200. Il est donc conseillé d'effectuer un essai sur une petite surface pour s'assurer du résultat avant de poursuivre la décoration. **MODE D'EMPLOI: 4) Murs anciens.** Éliminer les vieilles peintures qui s'écaillent et laver avec de l'eau et du savon approprié. Appliquer ensuite un fixateur de fond approprié au type de support. Une fois que le fixateur de fond a entièrement séché, appliquer une couche de PRIMER 900. Au bout de 6 heures à 20°C, procéder à l'application de KLONDIKE comme décrit au point 1, 2 ou 3. **5) Murs Neufs.** Nettoyer et, au besoin, appliquer un enduit de rebouchage sur la surface à traiter. Après séchage complet, poncer et appliquer une couche de fixateur de fond approprié au type de support. Une fois que le fixateur de fond a entièrement séché, appliquer une couche de PRIMER 900. Au bout de 6 heures à 20°C, procéder à l'application de KLONDIKE comme décrit au point 1, 2 ou 3. **6) Bois, verre, alliages légers, fer peint.** Bien dégraisser le support, poncer la surface pour la rendre lisse et propre. Appliquer une couche de primer approprié à la nature du support puis une couche de PRIMER 900. Au bout de 6 heures à 20°C, procéder à l'application de KLONDIKE comme décrit au point 1, 2 ou 3. **7) Fer neuf (non traité).** Dégraisser soigneusement le support, éliminer toute trace de rouille et appliquer une couche (ou davantage) d'antirouille approprié. Une fois que l'antirouille a séché, appliquer une couche de PRIMER 900. Au bout de 6 heures à 20°C, procéder à l'application de KLONDIKE comme décrit au point 1, 2 ou 3. **DONNÉES TECHNIQUES: Poids spécifique:** KLONDIKE: 1,020 ± 30 g/l à 20°C; PRIMER 900: 1,500 ± 30 g/l à 20°C, Dilution: PRIMER 900, KLONDIKE, ADDITIF GOLD G 100 et ADDITIF SILVER G 200 sont tous prêts à l'emploi. Rendement: KLONDIKE environ 1 l pour 5 - 6 m<sup>2</sup> par couche effet. PRIMER 900 environ 1 l pour 14 - 15 m<sup>2</sup> et par couche. **Conditionnement:** KLONDIKE est conditionné en pots de 1 et 2,5 l. PRIMER 900 est conditionné en pots de 0,500 et 1 l. l'ADDITIF GOLD G 100 et SILVER G 200 sont conditionnés en pots de 0,100 et 0,250 l. COLORI est disponible en doseur de 80 et 480 ml. **Température d'application:** supérieure à +5°C et inférieure à +30°C. **Séchage:** hors poussière au bout de 3 heures environ à 20°C. Sec au bout de 4 - 6 heures à 20°C. Il durcit au bout de 24 heures selon la température ambiante. Aspect du produit: satiné. **Résistance:** après durcissement complet, on obtient la formation d'une pellicule transparente présentant une bonne résistance aux chocs et à l'abrasion. **Nettoyage:** à l'eau et avec des détergents courants 15 jours après l'application. **Nettoyage des outils:** à l'eau et au savon. **Conservation:** dans un bidon bien fermé, même après usage, à une température supérieure à +10°C et inférieure à +30°C. **Stabilité:** 2 ans environ dans des bidons bien fermés, jamais ouverts. **CONSIGNES DE SÉCURITÉ PARTICULIÈRES:** Éviter le contact direct avec la peau. Protéger les yeux et le visage. En cas de contact, rincer immédiatement et abondamment à l'eau et consulter un médecin. Les outils ne doivent pas être nettoyés dans des cours d'eau, des évier, etc. **CONSEILS UTILES POUR L'UTILISATEUR:** Les renseignements fournis, d'après les résultats de nos expériences, sont précis et exacts. Les conditions d'utilisation échappant toutefois à notre contrôle, nous déclinons toute responsabilité quant aux avis et aux conseils fournis. Nous conseillons d'effectuer un essai d'application complet sur une petite surface pour s'assurer de la réussite finale. Procéder ensuite à la décoration en gardant constamment sous contrôle les effets décoratifs obtenus. Les teintes peuvent varier, par rapport au catalogue, de 20 à 30% tout comme d'ailleurs d'un peintre à l'autre, nous conseillons par conséquent d'effectuer un essai sur une petite surface avant d'exécuter les travaux. Le travail doit être effectué du début à la fin par la même personne. Le fabricant et le distributeur déclinent toute responsabilité en cas de différence entre un lot et l'autre ou en cas d'illisibilité de leur étiquette. Au cas où ces lots seraient différents et pour éviter des différences de couleur une fois l'application terminée, mélanger le tout dans un grand bidon avant de commencer à peindre.

*Pour obtenir de meilleurs résultats et une pose rapide avec KLONDIKE, il est recommandé d'utiliser la taloche en acier inox PV 43 ou le pinceau PV 76 selon l'effet esthétique final désiré.*

**E** Es una pintura al agua para interior moderna y refinada. Aplicable sobre variados soportes, KLONDIKE permite crear ambientes extremadamente actuales con puesta en escena de colores y difuminados únicos. Las superficies decoradas, conteniendo preciosos fragmentos metálicos forjados en la pintura que los incorpora mientras evalúa los efectos dorados, plateados u oxidados. El resultado obtenido es perfecto: ambientes enmarcados de paredes metálicas que se convierten en auténticos espacios contemporáneos. KLONDIKE es un producto de elevada calidad en cuanto es transparente, lavable y repintable con cualquier pintura al agua.

**CARACTERÍSTICAS:** Para obtener los colores del catálogo se necesita mezclar cuidadosamente KLONDIKE con la cantidad exacta de pasta colorante denominada COLORI: ML. 15 para LT. 2,5 de KLONDIKE o ML. 6 para LT. 1 de KLONDIKE. En alternativa se puede colorear con el Sistema Tintometrico Valclone. Para hacer el difuminado Dorado o Plateado es necesario añadir, al interior de KLONDIKE ya coloreado, el ADITIVO GOLD G 100 o el ADITIVO SILVER G 200 en las siguientes cantidades: LT. 0,250 para LT. 2,5 de KLONDIKE o LT. 0,100 para LT. 1 de KLONDIKE.

**APLICACION:** A continuación se describe el procedimiento utilizado para obtener, con KLONDIKE, el Efecto Clasico y el Efecto Pennellato. **1) Efecto Clasico (a Espátula):** extender KLONDIKE con la llana en acero inox PV 43 con espátuleadas irregulares de 15 - 30 cm de longitud y en todas las direcciones dejando sobre la superficie una ligera capa irregular de producto. Después de aproximadamente 5 - 6 horas a 20°C aplicar la segunda mano de KLONDIKE con la misma modalidad arriba descrita para la primera mano. Esperar aproximadamente 1 hora a 20°C y repasar la parte ya tratada con la misma llana PV 43 pero esta vez sin producto dando espátuleadas cruzadas de aproximadamente 15 - 20 cm de longitud en todas las direcciones y con presión chafando las partículas de color que se empujelequen y forman difuminados claro-oscuros. **2) Efecto Clasico (Brocha + Espátula):** El efecto Clasico puede ser también obtenido con el siguiente ciclo aplicativo: Mojar la brocha PV 76 cargandola bien de producto y extender KLONDIKE con pinceladas de longitud reducida 8 - 15 cm, y en todas las direcciones alternandolas de derecha a izquierda y viceversa y de arriba hacia abajo y viceversa, dejando una leve capa de producto más o menos irregular. Después de aproximadamente 20 minutos a 20°C, con la llana inox PV 43 pero sin producto alisar el soporte decorado con espátuleadas en todas direcciones. Transcurridas aproximadamente 5 - 6 horas a 20°C aplicar, siempre con la brocha PV 76, la segunda mano de KLONDIKE con la misma técnica de la primera mano. Esperar luego aproximadamente una hora a 20°C y repasar, sin producto, la parte ya tratada con la llana inox PV 43 dando espátuleadas cruzadas de 15 - 20 cm de longitud en todas las direcciones y con presión chafando las partículas de color que se empujelequen y forman difuminados claro-oscuros. **3) Efecto Pennellato:** mojar la Paletina PV 76 cargandola bien de producto y extender KLONDIKE con pinceladas de longitud reducida 8 - 15 cm y en todas las direcciones alternandolas de derecha a izquierda y viceversa, de abajo hacia arriba y viceversa, dejando una leve capa de producto más o menos irregular. Después de aproximadamente 5 - 6 horas a 20°C aplicar la segunda mano de KLONDIKE con la misma técnica de la primera. Esperar aproximadamente 1 hora a 20°C y repasar la parte ya tratada con la brocha PV 76 pero descargada de producto y con movimientos cruzados y en todas las direcciones y al mismo tiempo ejercitando presión sobre el soporte. **N.B.:** El Efecto Pennellato podrá resultar estéticamente muy diferente respecto a las pastillas del catálogo que han sido aplicadas con Efecto Clasico. En particular el resultado estético final cambia mucho cuando se aplica KLONDIKE + ADITIVO GOLD G 100 o SILVER G 200. Es siempre aconsejable pues efectuar una prueba sobre una pequeña superficie para verificar el perfecto resultado antes de proseguir con la decoración.

**NORMAS DE USO: 4) Muros Viejos.** Eliminar las viejas pinturas mal ancladas y harinosas y lavar con agua y jabón adecuado. Sucesivamente extender un fijador idóneo al tipo de soporte. Al completo secado del fijador aplicar una mano de PRIMER 900 y después de 4 horas a 20°C, proceder con la aplicación de KLONDIKE como se describe en los puntos 1, 2 ó 3. **5) Muros Nuevos.** Sanear y si es necesario masillar adecuadamente la superficie a tratar. Tras el secado, lijar y extender una capa del fijador idoneo al tipo de soporte. Al completo secado del fijador aplicar una mano de PRIMER 900 y después de 4 horas a 20°C, proceder con la aplicación de KLONDIKE como se describe en los puntos 1, 2 ó 3. **6) Madera, Vidrio, Alaciones ligeras, Hierro pintado.** Desengrasar bien el soporte, lijar bien la superficie para dejarla lisa y limpia. Aplicar una mano de primer adecuado a la naturaleza del soporte, luego aplicar una mano de PRIMER 900. Después de 4 horas a 20°C, proceder con la aplicación del KLONDIKE como se describe en los puntos 1, 2 ó 3. **7) Hierro Nuevo (no pintado).** Desengrasar el soporte eliminando bien eventuales capas de óxido, extender una mano (o más) de antioxidante adecuado. Cuando este esté seco aplicar una mano de PRIMER 900. Después de 4 horas a 20°C, proceder con la aplicación de KLONDIKE como se describe en los puntos 1, 2 ó 3.

**DATOS TECNICOS: Peso Especifico:** KLONDIKE: 1.020 ± 30 gr/LT. a 20°C; PRIMER 900: 1.500 ± 30 gr/LT. a 20°C. Dilución: PRIMER 900, KLONDIKE, ADDITIVO GOLD G 100 y ADDITIVO SILVER G 200 están todos listos al uso. Rendimiento: KLONDIKE aproximadamente LT. 1 para 5 - 6 m<sup>2</sup>; PRIMER 900 aproximadamente LT. 1 para 14 - 15 m<sup>2</sup>. **Confecciones:** KLONDIKE está disponible en confecciones de LT. 1 y LT. 2,5; el PRIMER 900 está elaborado en confecciones de LT. 0,500 y LT. 1; ADDITIVO GOLD G 100 y SILVER G 200 están disponibles en confecciones de LT. 0,100 y LT. 0,250; COLORI está en ML. 80 e ML. 480. **Temperatura para la aplicación:** superior a +5°C e inferior a +30°C. **Secado:** fuera de polvo después de aproximadamente después de 1 hora a 20°C. Seco después de 3 - 4 horas a 20°C. Endurece después de 24 horas en base a la temperatura del ambiente. **Aspecto del producto:** satinado. **Resistencia:** después del completo endurecimiento, se obtiene una película transparente con buena resistencia al rallado y a la normal abrasión.

**Lavabilidad:** con agua y detergentes comunes después de aproximadamente 15 días desde la aplicación. **Limpeza de herramientas:** con agua y jabón. **Conservación:** en lata bien cerrada, incluso después del uso, a temperatura superior a +10°C e inferior a +30°C. **Estabilidad:** 2 años aproximadamente en envases bien cerrados y nunca abiertos. **NORMAS PARTICULARES DE SEGURIDAD:** Evitar el contacto con la piel, proteger los ojos y la cara, en caso de contacto, lavar inmediatamente y abundantemente con agua y consultar al médico. Las herramientas no deben ser lavadas en cursos de agua, sumideros, etc.

**ADVERTENCIAS PARA EL USUARIO:** Las informaciones referidas, por cuanto resultan de nuestra experiencia, son exactas y precisas. Así pues, no estando las condiciones de uso bajo nuestro control, no asumimos ninguna responsabilidad por los consejos y sugerencias dados. Se aconseja seguir el ciclo aplicativo completo sobre una pequeña parte de la pared para verificar la perfecta consecución, después proseguir con la decoración controlando constantemente los efectos decorativos obtenidos, porque KLONDIKE se compone de productos naturales y resinas especiales que reaccionan según la humedad, el calor, la ventilación y en base a la modalidad de aplicación. Así pues, cada trabajo adquirirá personalidad propia. Los colores pueden variar, respecto al catálogo, del 20% al 30% como también entre una partida y otra y portanto aconsejamos efectuar una prueba en pequeño antes de seguir el trabajo. El fabricante y el distribuidor no asumen ninguna responsabilidad por eventuales diferencias entre partidas o en caso de ilegibilidad de la misma. En el caso en que los lotes sean diferentes, para evitar diferencia de color en la aplicación, es necesario mezclar todo el material en un contenedor grande antes de iniciar la aplicación.

*Para obtener el mejor resultado con KLONDIKE, trabajando en manera veloz, se aconseja utilizar la Llana de acero Inoxidable PV 43 o el Pincel PV 76 en base al efecto estético final que se desea obtener.*

**D** Es handelt sich bei diesem Produkt um eine typisch moderne und stilvolle Farbe auf Wasserbasis für den Innen. KLONDIKE kann auf den unterschiedlichsten Materialien aufgebracht werden und eignet sich perfekt für sehr aktuelle Gestaltungen mit einzigartigen Farben und Nuancen. Auf den mit diesen Farben dekorierten Oberflächen glitzern wunderschöne Metallfragmente, die die Gold-, Silber- und Oxydeffekte der Farbe noch zusätzlich unterstreichen. Das Ergebnis ist schlicht perfekt: Räume mit metallenen Wänden, die zu einem absolut zeitgenössischen Ambiente werden. KLONDIKE ist ein hochwertiges Produkt, denn es ist atmungsaktiv und abwaschbar und kann mit jeder Farbe auf Wasserbasis überstrichen werden. **EIGENSCHAFTEN:** Um die im Katalog gezeigten Farben zu erhalten, muss KLONDIKE sehr sorgfältig mit genau der angegebenen Menge Farbpaste mit der Bezeichnung COLORI gemischt werden: 15 ml auf 2,5 l KLONDIKE oder 6 ml auf 1 l KLONDIKE. Alternativ kann man die Kolourierung auch mit dem Farbmischsystem VALCLONE vornehmen. Für die Gold- und Silbernuancen muss dem bereits farblich gemischten KLONDIKE der Zusatz GOLD G 100 oder SILVER G 200 in folgenden Mengen beigemischt werden: 0,250 l auf 2,5 l KLONDIKE oder 0,100 l auf 1 l KLONDIKE.

**FARBAUFTRAG:** Im Folgenden ist die Vorgehensweise beschrieben, um mit KLONDIKE den Spachtel- bzw. Pinselstricheffekt zu erzielen. **1) Klassischer Effekt (Spachtel Effekt):** tragen Sie KLONDIKE mit der Edelstahl-Glättkelle PV 43 mit unregelmäßigen, etwa 15 - 30 cm langen Bewegungen in alle Richtungen auf. Das Produkt soll etwas unregelmäßig auf der Fläche verteilt werden. Nach etwa 5 - 6 Stunden bei 20°C tragen Sie die zweite Schicht KLONDIKE auf die gleiche Weise wie die erste Schicht auf. Nach etwa 1 Stunde bei 20°C gehen Sie erneut mit der Glättkelle PV 43 mit 15 - 20 cm langen Zügen in alle Richtungen über die Oberfläche, diesmal ohne Produkt aber mit einem gewissen Druck. Dadurch werden die Farbpartikel gequetscht, werden also kleiner und bilden helle und dunkle Nuancen. **2) Klassischer Effekt (Pinsel und Spachtel):** der klassische Effekt kann auch wie folgt erzielt werden. Tauchen Sie den Pinsel PV 76 in die Farbe ein und benetzen Sie ihn gut, dann tragen Sie KLONDIKE mit kurzen Pinselstrichen von etwa 8 - 15 cm in alle Richtungen auf. Achten Sie darauf, immer wieder zwischen rechts und links, oben und unten zu wechseln. Das Produkt soll ziemlich unregelmäßig aufgetragen werden. Nach etwa 20 Minuten bei 20°C nehmen Sie die Edelstahl-Glättkelle PV 43 und glätten Sie das Produkt mit Strichen in allen Richtungen, ohne weiteres Produkt zu verteilen. Nach etwa 5 - 6 Stunden bei 20°C tragen Sie mit dem Pinsel PV 76 eine zweite Schicht KLONDIKE mit der gleichen Technik der ersten Schicht auf. Nach etwa 1 Stunde bei 20°C gehen Sie erneut mit der Glättkelle PV 43 mit 15 - 20 cm langen Zügen in alle Richtungen mit Druck über die Oberfläche, ohne weiteres Produkt zu verteilen. Dadurch werden die Farbpartikel gequetscht, werden also kleiner und bilden helle und dunkle Nuancen. **3) Pinsel-effekt:** Tauchen Sie den Pinsel PV 76 in die Farbe ein und benetzen Sie ihn gut, dann tragen Sie KLONDIKE mit kurzen Pinselstrichen von etwa 8 - 15 cm in alle Richtungen auf. Achten Sie darauf, immer wieder zwischen rechts und links, oben und unten zu wechseln. Das Produkt soll ziemlich unregelmäßig aufgetragen werden. Nach etwa 5 - 6 Stunden bei 20°C tragen Sie die zweite Schicht KLONDIKE auf die gleiche Weise wie die erste Schicht auf. Warten Sie etwa 1 Stunde bei 20°C und streichen Sie erneut mit Kreuz- und Querbewegungen, jedoch ohne neue Farbe aufzunehmen und mit einem gewissen Druck über die Fläche. **NB:** Der Pinsel-effekt kann im Vergleich zu den Mustern im Katalog sehr unterschiedlich aussehen, da diese mit dem klassischen Effekt hergestellt wurden. Das Endergebnis kann besonders stark verändern, wenn KLONDIKE + ZUSATZ GOLD G 100 oder SILVER G 200 verwendet wird. Wir empfehlen immer eine Probe auf einer kleinen Fläche auszuführen, um den gewünschten Effekt zu prüfen, bevor Sie mit der gesamten zu dekorierenden Fläche beginnen. **HINWEISE ZUR VERWENDUNG: 4) Alte Wände.** Entfernen Sie alte, nicht gut anhaftende und abbröckelnde Farbe vom Untergrund und säubern Sie diese mit Wasser und geeigneten Seifen. Tragen Sie dann ein für den Untergrund geeignetes Fixiermittel auf. Nach dem vollständigen abtrocknen des Fixiermittels, tragen Sie eine Schicht PRIMER 900 und nach 6 Stunden bei 20°C können Sie mit dem Auftrag von KLONDIKE wie unter den Punkten 1 oder 2 oder 3 beschrieben beginnen. **5) Neue Wände.** Reinigen und, wenn nötig, spachteln Sie die Wände vor dem Streichen. Sobald sie trocken sind, schmirgeln Sie und tragen Sie dann eine Schicht für den Untergrund geeignetes Fixiermittel auf. Nach dem vollständigen abtrocknen des Fixiermittels, tragen Sie eine Schicht PRIMER 900 und nach 6 Stunden bei 20°C können Sie mit dem Auftrag von KLONDIKE wie unter den Punkten 1 oder 2 oder 3 beschrieben beginnen. **6) Holz, Glas, Leichtmetall-Legierungen, lackiertes Eisen.** Entfetten Sie den Untergrund gründlich und schmirgeln Sie die Oberfläche gut ab, damit sie glatt und sauber ist. Tragen Sie eine Schicht für den Untergrund geeignetes Fixiermittel auf und dann eine Schicht PRIMER 900. Nach 6 Stunden bei 20°C können Sie mit dem Auftrag von KLONDIKE wie unter den Punkten 1 oder 2 oder 3 beschrieben beginnen. **7) Neues Eisen (unbehandelt).** Entfetten und befreien Sie den Untergrund gründlich von Rost, tragen Sie eine Schicht (oder mehrere) eines geeigneten Rostschutzmittels auf. Nach dem vollständigen abtrocknen des Rostschutzmittels, tragen Sie eine Schicht PRIMER 900 auf. Nach 6 Stunden bei 20°C können Sie mit dem Auftrag von KLONDIKE wie unter den Punkten 1 oder 2 oder 3 beschrieben beginnen. **TECHNISCHE DATEN: Spezifisches Gewicht:** KLONDIKE: 1,020 ± 30 gl bei 20°C; PRIMER 900: 1,500 ± 30 gl bei 20°C. **Verdünnung:** PRIMER 900, KLONDIKE, ZUSATZ GOLD G 100 und ZUSATZ SILVER G 200 sind alle einsatzfertig. **Ergiebigkeit:** KLONDIKE etwa 1 l pro 5 - 6 m<sup>2</sup> für jeden Effekt; PRIMER 900 etwa 1 l pro 14 - 15 m<sup>2</sup> pro Anstrich. **Packungsgrößen:** KLONDIKE ist in Packungsgrößen von 1 erhältlich. KLONDIKE ist in Packungsgrößen 1 l und 2,5 l erhältlich; der PRIMER 900 in Packungsgrößen 0,500 l und 1 l; die ZUSATZ GOLD G 100 und SILVER G 200 in den Packungsgrößen 0,100 l und 0,250 l; COLORI in den Packungsgrößen 80 ml und 480 ml. **Anwendungstemperatur:** über +5°C und unter +30°C. **Trocknung:** staubtrocken nach circa 3 Stunden bei 20°C. Vollkommen trocken nach 4 - 6 Stunden bei 20°C. Aushärtung nach 24 Stunden je nach Raumtemperatur. **Aussehen des Produktes:** satiniert. **Widerstandsfähigkeit:** nach der vollständigen Aushärtung entsteht ein atmungsaktiver Film mit guter Beständigkeit gegenüber Stößen und normalem Abrieb. **Abwaschbarkeit:** mit Wasser und gewöhnlichen Reinigern 15 Tage nach dem Auftrag. **Reinigung der Ausrüstung:** mit Wasser und Seife. **Aufbewahrung:** im - auch nach der Verwendung - gut verschlossenen Blechkanister bei einer Temperatur von über +10°C und unter +30°C. **Beständigkeit:** etwa 2 Jahre in gut versiegelten, nie geöffneten Verpackungen. **BESONDERE SICHERHEITSEBESTIMMUNGEN:** Vermeiden Sie direkten Hautkontakt; schützen Sie die Augen und das Gesicht; sollten Sie doch mit dem Produkt in Kontakt gekommen sein, waschen Sie es sofort mit viel Wasser ab und konsultieren Sie einen Arzt. Die Ausrüstung darf nicht in Wasserläufen, über Abflüssen usw. gereinigt werden. **HINWEISE FÜR DEN BENUTZER:** Die bereitgestellten Informationen basieren auf unserer Erfahrung und sind korrekt und präzise. Da die Verwendungsbedingungen jedoch nicht unserer Kontrolle unterliegen, übernehmen wir keinerlei Verantwortung für die gelieferten Ratschläge und Empfehlungen. Es empfiehlt sich, den kompletten Anwendungszyklus auf einer kleinen Fläche durchzuführen, um das perfekte Gelingen zu überprüfen. Fahren Sie danach mit der Ausgestaltung fort und kontrollieren Sie dabei ständig die erzielten Dekorationseffekte. Die Farböne können vom Katalog um 20 % bis 30 % abweichen und das Ergebnis hängt auch von der Art und Weise des Auftrags ab. Daher wird empfohlen, dass Sie vor der Durchführung der Arbeit eine Probe durchführen. Jeder Arbeitsgang muss komplett von der gleichen Person durchgeführt werden. Der Hersteller und der Vertreter übernehmen keine Verantwortung für eventuelle Unterschiede zwischen den einzelnen Chargen oder im Falle der Unlesbarkeit der darauf angebrachten Etiketten. Sollten Chargen unterschiedlich sein, ist es zur Vermeidung von Farbumschlägen nach dem Farbauftrag notwendig, das gesamte Material vor Beginn des Farbauftrags in einem großen Behälter zu vermischen.

*Für beste Ergebnisse mit KLONDIKE, empfehlen wir, zügig zu arbeiten und die Edelstahl-Glättkelle PV 43 oder den Pinsel PV 76 je nach gewünschtem Ergebnis zu verwenden.*











VALPAINT TUNISIE S.A.  
Zone Industrielle Zaghouan  
1100 ZAGHOUAN - TUNISIE  
Tel +216 71 751 223 / +216 72 681 051  
Fax +216 71 751 344 / +216 72 681 071  
E-mail: valpaint.tunisie@valpaint.com.tn

VALPAINT ESPANA S.L.  
Calle Magdalenes, 25 3°  
08002 BARCELONA - ESPAÑA  
Tel. +34 93 6382645  
Fax +34 93 6382735  
E-mail: info@valpaint.es

VALPAINT DESIGN D.O.O.  
Džemala Bijedića, 281  
71000 SARAJEVO - BIH  
Tel. +387 33 626134 / +387 33 761116  
Fax. +387 33 761115  
E-mail: valpaint@bih.net.ba

Altro Punto Vendita:  
V Proleterske Brigade, 255  
81000 PODGORICA - MONTENEGRO  
Tel./Fax +382 20 656938  
E-mail: info@valpaint-design.com

Altro Punto Vendita:  
TC Solidum-Škorpikova, 11  
10090 ZAGREB - CROATIA  
Tel./Fax. +385 1 3794918  
E-mail: info@valpaint-design.hr



VIDEO



12/13



**VALPAINT S.p.A.**

Via dell'Industria, 80 - 60020 POLVERIGI (AN) ITALY - Tel. +39 071 906383 (r.a.) - Fax +39 071 906384 www.valpaint.it - E-mail: info@valpaint.it

**AZIENDA CERTIFICATA ISO 9001:2008 ED ISO 14001:2004**

KLONDIKE

KLONDIKE